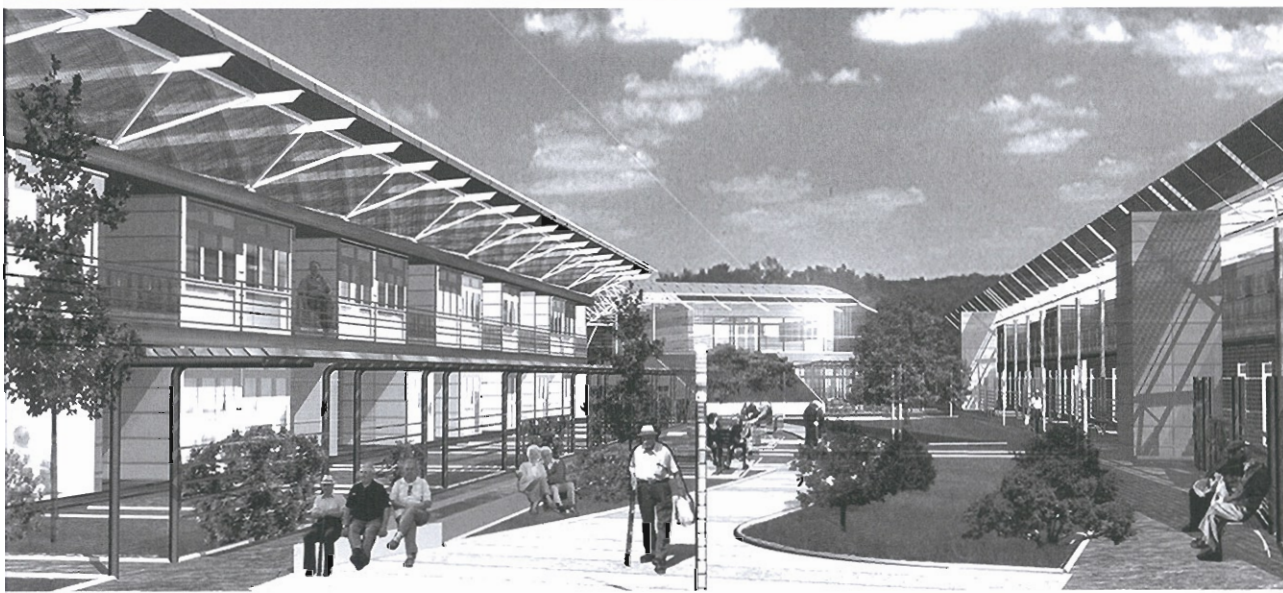


# RASSEGNA DI ARCHITETTURA E URBANISTICA

132



Le trasformazioni della residenza urbana

**RASSEGNA DI ARCHITETTURA E URBANISTICA***Anno XLIV - n. 132 – Settembre-Dicembre 2010***Sommario**Editoriale di *Marcello Rebecchini* 5**DIBATTITO***Anna Maria Pozzo*  
Politica della casa e costruzione della città. Il caso Italia 7Valutazioni e prospettive a confronto  
Interviste a *Lorenzo Bellicini, Hans Ibelings, Carlo Quintelli, Manu Rubio, Andrea Vidotto*  
a cura di *Marta Calzolaretti* 20**RICERCHE**

## LA DIMENSIONE COMUNITARIA DELL'ABITARE

*Mariateresa Aprile*  
L'idea di comunità nell'insediamento residenziale contemporaneo 32*Carlo Melograni*  
Ha ancora senso parlare di quartiere? 41

## STRATEGIE DI INTERVENTO PER LA NUOVA RESIDENZA URBANA

*Marta Calzolaretti*  
Trasformazione dell'esistente e nuove espansioni 49*Domiziana Mandolesi*  
La rigenerazione dei quartieri residenziali nei contesti europei 67*Franческа Riccardo*  
Estetica ed efficienza energetica nella ristrutturazione dell'edilizia sociale 78*Rossana Battistacci*  
Nuova densità, risanamento urbano e alloggi sociali 84*Alessandra De Cesaris*  
La riqualificazione urbana delle aree dismesse 95*Michela De Licio*  
Le nuove espansioni urbane 106

## INSEDIAMENTI RESIDENZIALI ED ECOEFFICIENZA ENERGETICA

*Alessandra Battisti*  
Sperimentazione insediativa ecoefficiente e sostenibile nell'edilizia residenziale mediterranea 113*Fabrizio Tucci*  
Tecnologia e Ambiente nella sperimentazione di insediamenti ecoefficienti nel Mitteleuropa 124**ENGLISH TEXTS**

Traduzioni di Paul David Blackmore 139

re una varietà tipologica per una pluralità di abitanti.

### *Aree dismesse*

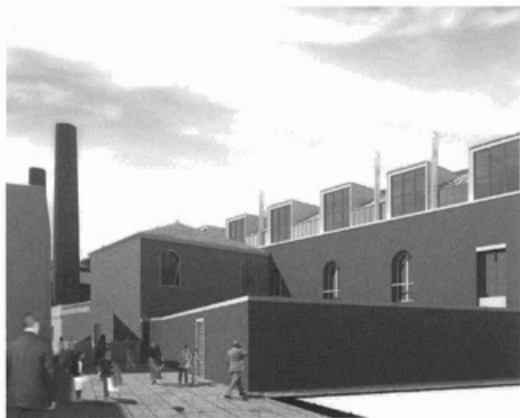
Questo tipo di aree è stato ed è ancora luogo di interessanti sperimentazioni sul disegno urbano e le sue regole procedurali, sul rapporto con l'esistente, sull'innovazione tipologica degli edifici e degli alloggi.

Gli interventi veneziani alla Giudecca intorno al Mulino Stucky o nell'area Saffa e nella più recente zona Jungers sono, in Italia, la testimonianza del significato innovatore di operazioni edilizie e, in particolare, di soluzioni residenziali.

Anche interventi di più piccole dimensioni, come la recente operazione nell'area dismessa delle Vetrerie a Murano dello Studio Macola, testimoniano l'importanza di operazioni che trasformano aree inaccessibili e degradate in aree fortemente inserite nella città, dove gli abitanti possono continuare a vivere all'interno dei tessuti sociali, urbani e architettonici esistenti.

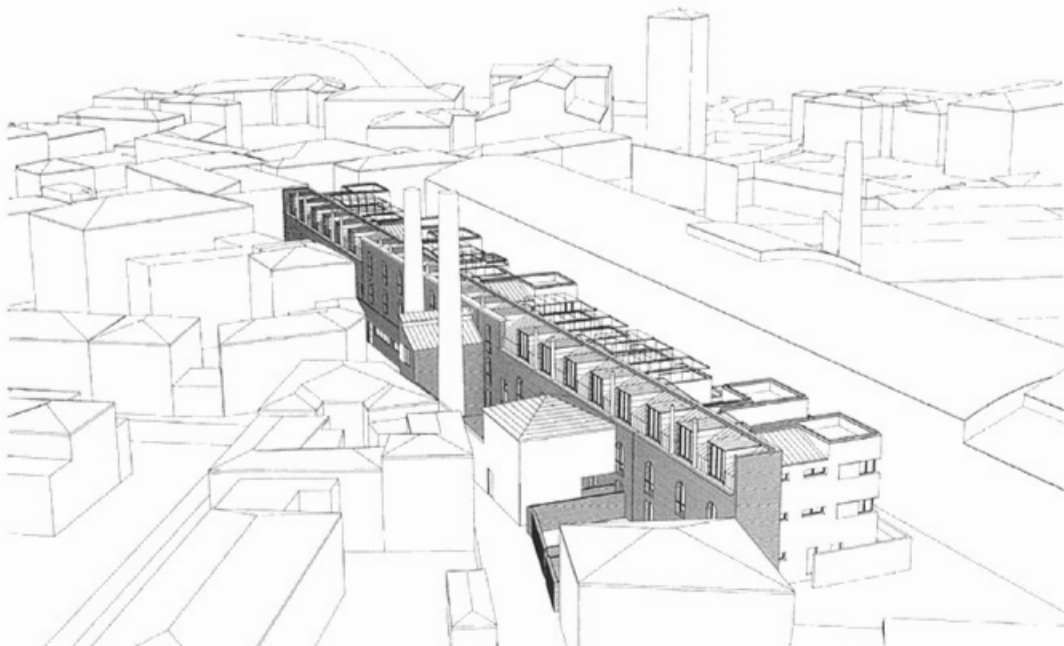
Le aree dismesse costituiscono attrattori per funzioni terziarie e commerciali. La residenza, quindi, nella maggior parte dei casi, si presenta integrata agli altri elementi urbani in un rapporto di reciproco vantaggio.

Molte delle esperienze realizzate negli ultimi 20



anni hanno contribuito a sperimentare nuovi modi di interpretare il progetto urbano a partire dal caso di Bercy a Parigi, dove, il progetto di Gianpiero Buffi stabilisce le regole e il coordinamento architettonico per i futuri progetti edilizi, definendo una nuova interpretazione delle modalità d'intervento alla scala intermedia, tra quella urbana e quella architettonica, con dei risultati di altissima qualità.

Tra i casi più recenti di interventi in questa particolare condizione urbana, quello di Het Funen, un'area industriale dismessa lungo una linea ferroviaria ad Amsterdam, rappresenta una soluzione che «conduce a nuove rappresentazioni della di-



17-18/ Alloggi ex-Conterie, Murano-Venezia, 1999-2004. Progettisti: Studio Macola.